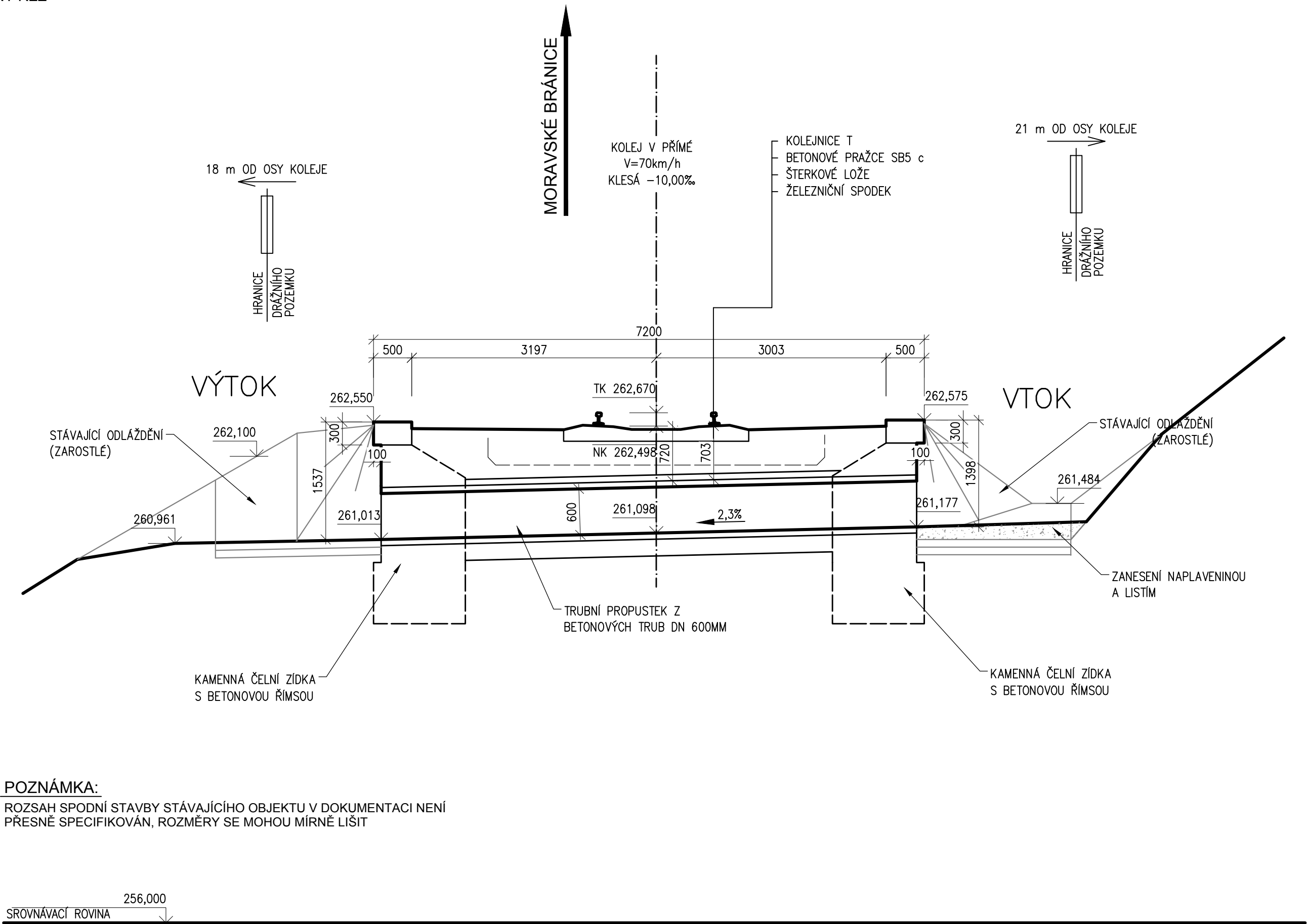


SO 217 Propustek v ev. km 127,517

STÁVAJÍCÍ STAV - PŘÍČNÝ ŘEZ
M 1:50



POZNÁMKA:
ROZSAH SPODNÍ STAVBY STÁVAJÍCÍHO OBJEKTU V DOKUMENTACI NENÍ PŘESNĚ SPECIFIKOVÁN, ROZMĚRY SE MOHOU MÍRNĚ LIŠIT



REVIZE Č.	DATUM	POPIS ZMĚNY	ČÍSLO SOUPRAVY

SUBDODAVATEL

ODPOVĚDNÝ PROJEKTANT ZAKÁZKY		ING. LIBOR HABRNÁL		<div><div>Dopravní projektování spol. s r. o.</div><div>28. října 3388/111 702 00 Ostrava-Moravská Ostrava</div></div>		
ODPOVĚDNÝ PROJEKTANT SO, PS		Ing. Jan Karčmář				
NAVRHL, VYPRACOVAL		Ing. Michal Mikeska				
KRESLIL, PSAL		Ing. Michal Mikeska				
KONTROLOVAL		Ing. Jan Karčmář				
KRAJ	JIHOMORAVSKÝ	OBEC	Moravský Krumlov, Budkovice, Kounické Předměstí		STUPEŇ	PDPS
INVESTOR	SPRÁVA ŽELEZNIC, STÁTNÍ ORGANIZACE				DATUM	06/2021
AKCE Oprava trati Moravské Bránice - Moravský Krumlov _ projektová dokumentace					MĚŘÍTKO	1:50
					FORMÁT	3x A4
					ZAK. ČÍSLO	20066
OBJEKT SO 217 Propustek v ev. km 127,517					ČÁST DOKUMENTACE D.1.10	
					ČÍSLO PŘÍLOHY 2.2.2	
NÁZEV STÁVAJÍCÍ STAV - PŘÍČNÝ ŘEZ						